

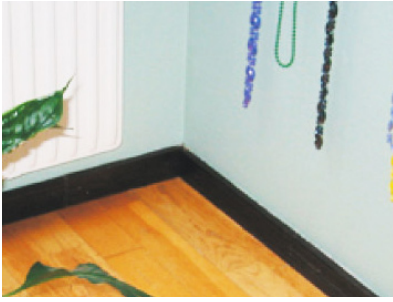


Nya fastigheter har höga krav på isolering och lufttätethet. Med tätthetsprovning och värmekamera ser du tydligt eventuella läckage och vilka åtgärder som krävs.

Snart vet du om huset är lufttätt!

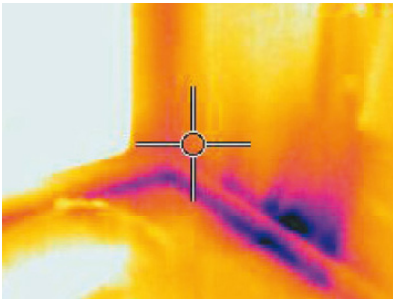
Nyproducerade fastigheter har relativt höga krav på lufttätethet. För att undersöka om en byggnad uppfyller kraven utförs tätthetsprovning. Resultatet av tätthetsprovningen visar eventuella luftläckage och vi lämnar förslag på lämplig åtgärd.

I takt med att våra bostäder blir allt mer välisolerade ökar behovet av tätthetsprovning. Den värme som förr läckte ut och höll konstruktionen torr stannar idag kvar inne i huset. Fördelen är att kostnaderna för uppvärmning minskar. Nackdelen är att risken för kondens och fuktskador ökar om den varma inomhusluften läcker ut till fastighetens yttre skal som blir kallare när det inte längre värms upp inifrån.



Termografering visar läckorna grafiskt

För att tydligt visa var i fastigheten som luft läcker ut eller fukt förekommer använder vi termografering. Med hjälp av en värmekamera mäts temperaturen i fastigheten, och bilderna visar i färg hur varmt eller kallt det är på olika platser i byggnaden. Principen är att alla föremål avger värme i form av infraröd strålning. (Enda undantaget är föremål som ligger under den absoluta nollpunkten.) Ju högre temperatur ett föremål har, desto mer infraröd strålning avger föremålet.



Material som är fuktiga syns också på värmebilderna eftersom de har sämre värmeisolerande egenskaper jämfört med torra material. Därför kan fuktskador detekteras med hjälp av värmekameran.

Att använda termografering innebär att vi på ett tydligt och enkelt sätt kan undersöka en byggnad och snabbt få resultat. Det är ett bra hjälpmedel vid täthetsprovning, lokalisering av bristfälligt isolerade eller fuktskadade konstruktionsdelar och lokalisering av golvvärmeslingor.

Väggar och tak som saknar tillräcklig isolering identifieras snabbt med värmekameran. Och i takt med att golvvärme blir allt vanligare i våra fastigheter är det praktiskt att lokalisera hur värmeslingorna är dragna.

Med en specialist får du snabbt rätt analys

AK-konsult har beprövade instrument, kunskap och erfarenhet av professionell täthetsprovning och termografering. Som specialister på fukt och inomhusmiljö har vi genomfört en lång rad kvalificerade uppdrag. Det har gett oss värdefulla insikter som gör att vi snabbt kan dra slutsatser av olika mätresultat och lämna förslag på rätt åtgärder som passar för olika konstruktioner och situationer.